



SQM anuncia la nueva estructura organizacional

Santiago, Chile. 30 de octubre de 2018. - Sociedad Química y Minera de Chile S.A. (SQM) (NYSE: SQM; Bolsa de Comercio de Santiago: SQM-B, SQM-A) anunció una reorganización estructural, como parte del desarrollo estratégico de la Compañía.

El Gerente General de SQM, Patricio de Solminihac, comentó: “Los desafíos que enfrenta SQM son dinámicos y en nuestra historia hemos podido adaptarnos como organización para responder oportunamente. Actualmente enfrentamos desafíos particularmente atractivos y complejos en la producción y comercialización de litio, en los proyectos de producción de litio, tanto en Chile como en Australia, además de los desafíos propios en la producción y comercialización de los nitratos, potásicos y el yodo, todos negocios que se complementan y potencian entre sí. Reforzar nuestro liderazgo en las 5 áreas de negocio le permitirán a SQM seguir siendo un actor de clase mundial.”

Él continuó: “Hemos diseñado una nueva estructura corporativa que nos permitirá enfocar más eficazmente nuestros esfuerzos en las prioridades de nuestro negocio. Los ejecutivos que se han nombrado a cargo de cada uno de estas áreas tienen un historial probado de éxito con SQM. Estoy seguro de que el gran equipo que tenemos podrá liderar SQM con éxito hacia el futuro, mientras nos enfocamos en nuestros valores de excelencia, seguridad e integridad.”

Ricardo Ramos será designado como Subgerente General, reportando al Gerente General, hasta el 7 de enero de 2019, cuando asumirá como Gerente General de SQM.

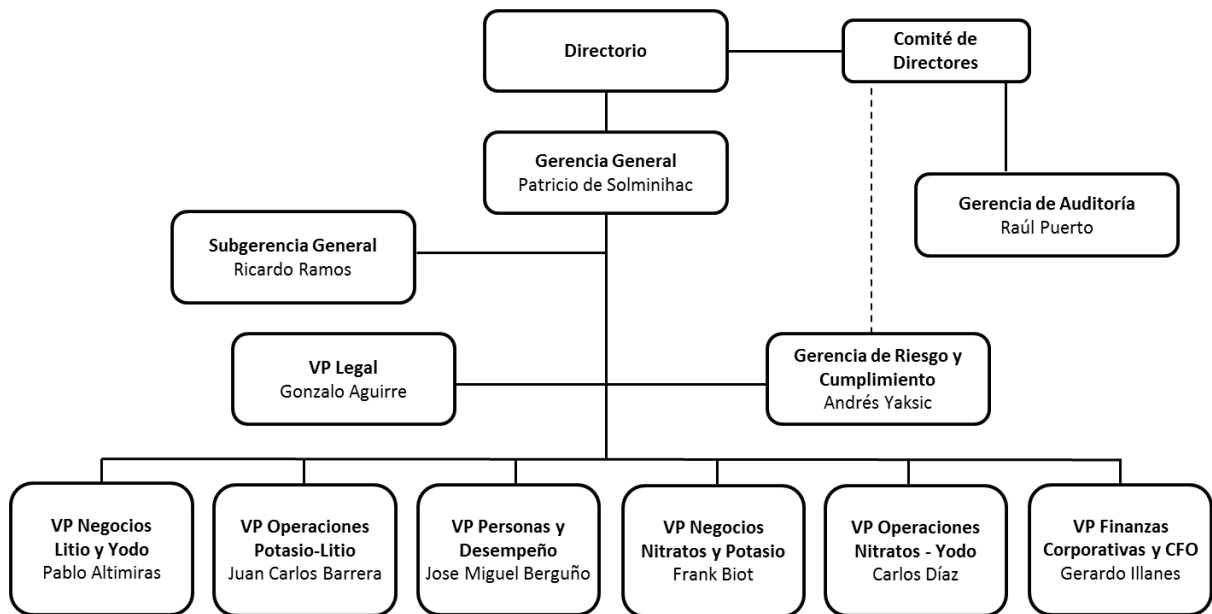
Estos cambios se hacen efectivos a partir de hoy.

A continuación se presenta un organigrama que ilustra la nueva estructura.

SQM

Los Militares 4290 Piso 6,
Las Condes, Santiago, Chile
Tel: (56 2) 2425 2485
Fax: (56 2) 2425 2493
www.sqm.com





Acerca de SQM

SQM es un operador minero integrado selectivamente en el procesamiento y comercialización de productos, abasteciendo en forma eficiente a industrias esenciales para el desarrollo humano (ej. alimentación, salud, tecnología). La cual se sustenta en 5 pilares fundamentales:

- asegurar la disponibilidad de recursos claves para sustentar los planes actuales y el crecimiento de mediano y largo plazo;
- consolidar una cultura de excelencia M1 a través de toda la organización, desde operaciones hasta áreas comerciales y de soporte;
- aumentar significativamente las ventas de nitrato en todas sus aplicaciones y asegurar consistencia con la estrategia comercial de yodo;
- maximizar los márgenes de cada una de las líneas de negocio mediante la aplicación de estrategias de pricing adecuadas; e
- implementar con éxito todos los proyectos de expansión de litio de la compañía, además de adquirir más activos de litio y potasio para generar un portfolio competitivo.

Estos pilares fundamentales son basados sobre los siguientes tres conceptos claves:

- potenciar una organización que sustente el desarrollo del plan estratégico de la compañía con foco en el desarrollo de capacidades críticas y en la aplicación de los valores corporativos de Excelencia, Integridad y Seguridad;
- desarrollar un proceso robusto de control y mitigación de riesgos para gestionar activamente el riesgo de los negocios; y
- dar un salto en nuestra gestión de stakeholders con foco en establecer mejores vínculos con la comunidad, reconstruir reputación y comunicar el aporte de SQM a Chile y el mundo.

Para obtener más información, comuníquese con:

Gerardo Illanes 56-2-24252022 / gerardo.illanes@sqm.com

Kelly O'Brien 56-2-24252074 / kelly.obrien@sqm.com

Irina Axenova 56-2-24252280 / irina.axenova@sqm.com

Para contactarse con Comunicaciones SQM, comuníquese con:

Carolina García Huidobro / carolina.g.huidobro@sqm.com

Alvaro Cifuentes / alvaro.cifuentes@sqm.com

Tamara Rebolledo / tamara.rebolledo@sqm.com (Zona Norte)

Advertencia respecto a las proyecciones expresadas

Este comunicado de prensa contiene proyecciones según lo previsto por las disposiciones de refugio tributario de la Ley de Reforma de Litigios sobre Títulos Privados de 1995, de los Estados Unidos. Las proyecciones se identifican con el uso de palabras como: "anticipar", "planear o planificar", "creer", "estimar", "esperar", "estrategia", "debería", "deberá", y otras referencias similares a periodos en el futuro. Entre algunos ejemplos de proyecciones se incluyen las declaraciones que hacemos respecto al futuro comercial de la empresa, su desempeño económico futuro, su rentabilidad anticipada, sus ingresos y gastos, o cualquier otra información financiera, sinergias de costos anticipados y crecimiento de líneas de negocio o de productos y servicios.

Las proyecciones no son ni hechos históricos ni garantías de la rentabilidad a futuro. Más bien, son estimaciones que reflejan la gestión de SQM de acuerdo con la información con la que se dispone. Dado que las proyecciones son a futuro, éstas implican cierto riesgo, incertidumbre y otros factores que se encuentran fuera del control de la empresa, los que podrían llevar a que los resultados difieran de manera significativa de aquellos que se expresan en estas proyecciones. Por lo tanto, recomendamos que no se fíe completamente de estas proyecciones. Sugerimos a los lectores consultar los documentos archivados por SQM en la Comisión de Valores e Intercambio de los Estados Unidos, específicamente el informe anual más reciente en el Formulario 20-F en donde se identifican los factores de riesgo relevantes que podrían hacer que los resultados difieran de aquellos que se expresan en las proyecciones. Todas las proyecciones se basan en información a disposición de SQM a la presente fecha. SQM no se ve obligado a actualizar dichas proyecciones, ya sean por nueva información disponible, desarrollos a futuro o debido a cualquier otro motivo.